

*Todis per la*  
sostenibilità **2021**



# Lettera del Direttore Generale

Cari lettori,

come emerge da questo secondo documento sulla sostenibilità, Todis chiude il 2021 con grande soddisfazione per aver raggiunto obiettivi prefissati con attenzione all'ambiente, alla formazione delle risorse e al senso di responsabilità nei confronti delle comunità locali.

Il superamento delle aspettative di fatturato dimostra come il lavoro svolto anche quest'anno sia riuscito a fidelizzare nuovi clienti e a soddisfare le esigenze di quelli abituali, ma soprattutto spiega il successo delle nostre "Private Label" su cui investiamo quotidianamente per offrire la migliore qualità, in termini di freschezza e regionalità, al miglior prezzo possibile.

Sul piano dello sviluppo, inoltre, abbiamo portato a termine importanti operazioni, come l'apertura del nuovo centro distributivo in Sicilia, la fusione tra Iges Srl e Sodisi Srl, la nostra joint venture siciliana, l'integrazione dei punti vendita ex Meridì, 15 nuove aperture nei territori storici, un cospicuo numero di ristrutturazioni e la nascita del nuovo format urbano Todis Rione.

Il 2022 si prospetta ancora come un anno impegnativo: le conseguenze socio-economiche della pandemia e della guerra in Ucraina in corso, il fenomeno inflattivo che sta creando tensioni sui costi dei prodotti energetici e delle materie prime, saranno tra le principali sfide che saremo chiamati ad affrontare.





Pur vantando una struttura organizzativa consolidata, pronta a rispondere agli stimoli che ci giungono dall'esterno e proattiva nell'anticipare il mercato e i suoi cambiamenti, vogliamo per quest'anno portare tutta l'azienda nella sua interezza ad un livello ancora superiore, dando il via ad un importante piano di formazione che coinvolge imprenditori e collaboratori dei punti vendita.

Inoltre, concentreremo grande parte dei nostri sforzi nel consolidamento della nostra immagine di supermercato monomarca, con l'apertura di altri 22 nuovi punti vendita in tutto il Centro-Sud Italia. Proseguiremo sulla strada della segmentazione della nostra offerta di MDD (ad oggi circa 3.000 referenze) per assicurare ai consumatori una scelta sempre più puntuale con un risparmio di circa il 30% rispetto ad un supermercato tradizionale.

Quello che possiamo già garantire per il 2022 è che continueremo a stare accanto ai nostri clienti, dipendenti, fornitori e alle comunità, con un occhio sempre attento alle fasce più deboli della popolazione, per supportare l'economia del nostro Paese.

*Massimo Lucentini*

# L'AZIENDA

- ♥ Todis è un'insegna di supermercati a marca privata operante nel Centro-Sud Italia, con una rete di oltre 270 punti vendita.
- ♥ Nata nel 1999 da un progetto nazionale di Conad, l'insegna fa parte di Iges srl, società controllata al 100% dalla Cooperativa PAC2000A Conad, e sviluppa il suo business prevalentemente attraverso la formula franchising, ma anche direttamente con negozi di proprietà e insieme alla partecipata Addis Srl (joint venture di Conad Adriatico).
- ♥ L'organizzazione di Todis sul territorio si articola in 4 poli logistici che riforniscono ogni giorno i punti vendita con puntualità, per garantire prodotti freschi e un assortimento completo.
- ♥ La Direzione Generale si trova a Fiano Romano in provincia di Roma e conta oltre 100 collaboratori.
- ♥ L'assortimento di Todis è costituita per circa il 90% da prodotti a marchio proprio o in esclusiva. All'interno sono presenti inoltre 40 referenze di marche famose.
- ♥ L'assortimento include per la maggiore parte prodotti alimentari, ma anche un reparto "bazar" con articoli per la casa, la persona, il giardinaggio e la scuola.





# Mission & Valori



## La nostra Vision

**Essere il luogo più accogliente dove fare la spesa** e dove trovare prodotti italiani buoni, genuini e alla portata di tutti.



## La nostra Mission

**Selezionare prodotti e produttori** per la marca privata di qualità e al giusto prezzo.

**Privilegiare i prodotti freschi e** provenienti dai nostri territori.

**Lavorare ogni giorno in partnership con i nostri imprenditori.**



## Il nostro Purpose

Per dare a tutti la possibilità di migliorare la **qualità della vita** e far **fiorire l'economia locale** per le **generazioni di oggi e domani.**



## I nostri Valori

**Trasparenza** e integrità  
**Senso di responsabilità** per il bene comune

**Appartenenza e Lealtà**  
**Generosità e vicinanza**

**Miglioramento continuo** con ottimismo e fiducia nel futuro

# Todis: i numeri 2021



**277**  
PUNTI VENDITA  
NEL CENTRO-SUD  
ITALIA



**218**  
IMPRENDITORI  
FRANCHISOR



**+3.000**  
REFERENZE  
A MARCHIO  
PROPRIO



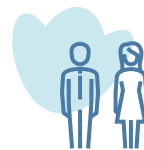
**4,1%** QUOTA DI MER-  
CATO A LIVELLO NAZIO-  
NALE  
FONTE: NIELSEN



**27**  
NUOVE  
APERTURE



**903**mln DI €  
DI FATTURATO



**3.700**  
COLLABORATORI



**10**  
REGIONI  
D'ITALIA



# FORNITORI



**800**  
FORNITORI



**780**  
FORNITORI  
ITALIANI  
(97,5%)



**340**  
PRODOTTI  
A MARCHIO  
ITALIANO



**97.5%**  
DEI PRODOTTI  
TODIS SONO  
PRODOTTI IN ITALIA

*Todis pone particolare attenzione alla scelta dei prodotti tipici del territorio preferendo fornitori locali che garantiscano, grazie a una filiera sempre più corta, maggiore freschezza ed economicità nonché garanzia di qualità.*

- ♥ **Il processo di selezione** dei fornitori della marca privata, composti per oltre il 97,5% da italiani, dà priorità all'utilizzo di parametri etico-ambientali, a requisiti di qualità, salute e sicurezza dei prodotti e alla vicinanza al punto vendita, per ridurre l'impatto sui trasporti.
- ♥ **Il controllo della filiera** avviene, oltre che con le certificazioni dei fornitori e con i capitolati dei prodotti, attraverso visite e ispezioni presso i siti dei produttori ed eseguendo continue prove e campionamenti con analisi microbiologiche, chimiche e qualitative sui prodotti forniti.
- ♥ Nel 2021, Todis ha effettuato presso i suoi laboratori di riferimento iscritti ad Accredia, associazione riconosciuta che opera sotto la vigilanza del Ministero dello Sviluppo Economico, più di **3.000** analisi, tra chimiche e microbiologiche per verificare la qualità igienico-sanitaria dei fornitori e oltre **3.000** panel test tecnici per verificare la qualità organolettica dei prodotti a marchio.

- ♥ Nel 2021, l'Ufficio Qualità Todis ha presentato una rivisitazione della sua storica linea di olio extravergine di oliva Il Saggio Olivo, che ora vanta valori chimico fisici più stringenti rispetto a quelli richiesti dalle norme europee.
- ♥ La scelta dei nuovi parametri per Il Saggio Olivo è stata condotta avendo **come obiettivo prioritario il miglioramento della qualità chimico-fisica e organolettica e la garanzia della massima sicurezza in termini di ridotta presenza di pesticidi sotto al 50% dei limiti di legge.**
- ♥ Ogni prodotto, prima della messa in vendita, è sottoposto ad analisi e panel test rigorosi nella fase di imbottigliamento, non solo dai fornitori stessi, ma soprattutto da parte del laboratorio INNOVHUB Stazioni Sperimentali per l'Industria con cui Todis collabora.



*“L’operazione di riqualificazione avviata sul nostro Olivo Extra Vergine di Oliva Il Saggio Olivo – marchio storico presente nel nostro assortimento da oltre 20 anni - nasce non solo dalla nostra esigenza di miglioramento continuo, ma anche dalla necessità di tutelare la filiera produttiva: tutti devono avere il medesimo interesse nel proporre prodotti che abbiano le corrette caratteristiche previste dalle normative e un equilibrato rapporto qualità e prezzo al consumo”.*

*Francesco Iuculano,  
Responsabile Commerciale Todis*



*“La nuova linea del nostro olio extra vergine di oliva è frutto di un grande processo di selezione e ricerca dei migliori parametri qualitativi, che ci vede impegnati da diversi mesi. Per garantire la massima efficienza all’atto di consumo, abbiamo riformulato un nuovo capitolato e concordato una nuova procedura con i fornitori che punta su un livello di qualità delle olive e dell’olio estratto con valori chimico-fisici più stringenti rispetto a quelli richiesti dalle norme europee”.*

*Marco De Angelis,  
Qualità Todis*





- ♥ Nel 2021, l'insegna ha incrementato con oltre 18 referenze in più l'offerta delle linea **A tutto Sapore**: marchio storico di **frutta e verdura** dal sapore gustoso e gratificante, risultato di un processo di selezione attento, che trova il suo punto di forza nella scelta dei **fornitori**, nella qualità garantita da una **filiera controllata** e nella raccolta dei prodotti che avviene nel pieno **rispetto delle naturali stagionalità**.
- ♥ A seconda del periodo, è possibile scegliere tra diversi tipi di arance, mele, pere, uva, meloni, kiwi, ananas, kaki, cocomeri, pesche e ciliegie. Tra i frutti selezionati non mancano anche quelli **tropicali** quali **lime, papaya, mango, bananito e passion fruit**. La linea **A tutto Sapore** include anche il mondo degli ortaggi con prodotti di eccellenza come **le patate dell'alto viterbese IGP, l'aglio rosso di Sulmona IGP** e ultimo arrivo il **peperone Sweet Palermo®**. Una gamma di prodotti Premium coltivati da un club di produttori: un network esclusivo di partner selezionati e specializzati il cui impegno si traduce nel garantire continuità e qualità.
- ♥ Da segnalare, inoltre, il progetto **Bio Mele**, con il quale si è ampliato l'assortimento tra i reparti dei freschissimi **con due nuove referenze di mele bio provenienti dall'Alto Adige**: un'attività che sostiene la filiera biologica del territorio per garantire trasparenza ai clienti. Si tratta di un progetto avviato con **Vip Val Venosta** per valorizzare l'offerta di mele biologiche - al momento con Golden e Red Delicious - coinvolgendo il consumatore e trasportandolo virtualmente dal negozio al frutteto in Alto Adige. Ogni mela BIO racconta una storia che il cliente potrà scoprire grazie al QR code presente sul retro di tutte le confezioni.



**70**  
NUOVI PRODOTTI  
LANCIATI SUL  
MERCATO



**341**  
REFERENZE  
BIO



**42**  
REFERENZE  
VEGANE



*“Bio Mele è la nostra prima referenza ortofrutticola a marchio nel biologico. Riteniamo sia strategico comunicare la produzione bio al consumatore, ci piace sperimentare nuove modalità di comunicazione e con Vip Val Venosta è nata una bella sinergia per valorizzare il lavoro dei produttori e la loro valle. In prospettiva l'idea è quella di ampliare la proposta ad altre referenze altorotanti. Sul fronte delle mele, dopo Golden e Red Delicious, inseriremo anche Gala, con l'obiettivo di valorizzare in questa gamma bio anche le mele club. Per ora varietà di questo tipo, come la mela Gold Rosè, le abbiamo inserite nella nostra gamma A Tutto Sapore”.*



*Pietro Fiore, Responsabile Ortofrutta Todis*



# Premio Salvagente

- ♥ Dal 30 giugno 2020, la linea di pomodori “Cuore Mediterraneo” di Todis si è arricchita dell’attestato “Il Salvagente - Zero Truffe”.
- ♥ Della validità di tre anni, la certificazione è stata attribuita dopo aver eseguito test di laboratorio effettuati su “Passata di Pomodoro Cuore Mediterraneo”, “Pomodori Pelati Cuori Mediterraneo” e “Polpa di Pomodoro Cuore Mediterraneo”.
- ♥ **Pomodori freschi 100%** italiani da produzione integrata, **massima sicurezza** alimentare ed impegno etico contro lo sfruttamento della manodopera, sono i punti fermi di un prodotto d’eccellenza **riconosciuto e verificato da Il Salvagente**.
- ♥ In particolare, le analisi relative alla concessione dell’attestato hanno riguardato gli aspetti della filiera produttiva, quali **la trasparenza e la veridicità** su quanto dichiarato in etichetta con il claim “*pomodori 100% italiani*” e “*produzione integrata*”.
- ♥ Sui prodotti sono state effettuate **analisi multi-residuali** per ricercare più di 400 specie di pesticidi, definendo dei requisiti molto stringenti. Le verifiche ampiamente superate, con risultati oltre lo standard richiesto. Inoltre, sono stati analizzati attraverso documentazione a campione gli accordi di filiera stabiliti con i coltivatori, per verificarne i parametri sia dal punto di vista etico-sociale sia quelli di gestione, della qualità e della sicurezza alimentare.



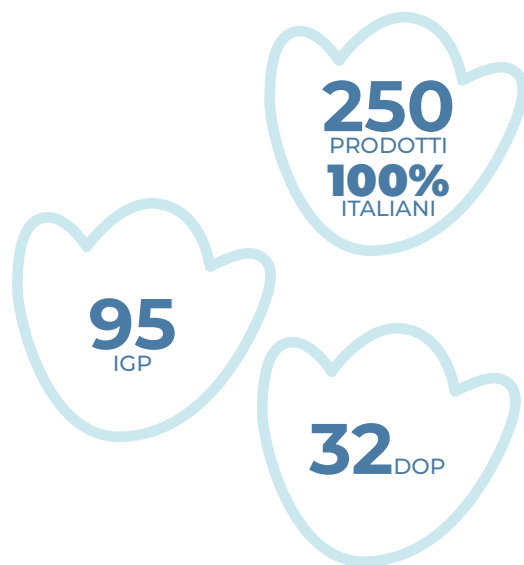
Bollino rilasciato da **Editorialenovanta srl** il **30 giu 2020** sulla base dei risultati delle verifiche indipendenti disponibili all'indirizzo **[www.zerotruffe.it/c0021](http://www.zerotruffe.it/c0021)**, dietro pagamento di una licenza d'uso temporanea.



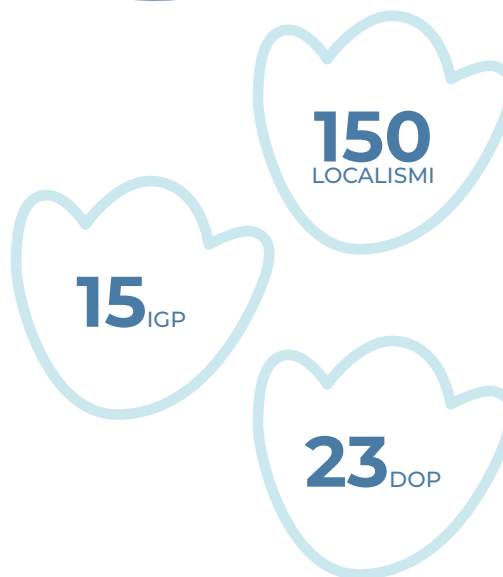
# Todis: l'assortimento 2021



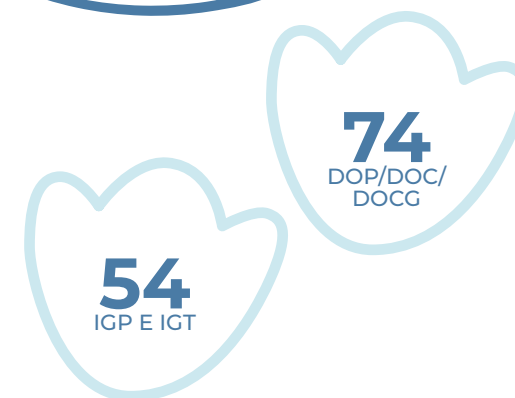
## Sala e Generi vari



## Gastronomia Macelleria Ortofrutta



## Vini



# Audit magazzini

- ♥ Per verificare gli standard igienico sanitario ed il rispetto delle procedure inerenti la sicurezza alimentare, Todis effettua due volte all'anno (fine marzo e fine settembre) gli audit sui magazzini di competenza della IGES. In particolare:
- ♥ Piattaforma IGES di Riano
- ♥ Piattaforma freschissimi CDF Borgo Sabotino (LT)
- ♥ Piattaforma Surgelati CDF Pomezia (RM)
- ♥ Piattaforma NEWCOOP Sicilia Carini (PA)
- ♥ Piattaforma surgelati HORIGEL Catania (CT)







# I CLIENTI

*Todis si impegna a contribuire positivamente alle abitudini alimentari dei propri clienti, promuovendo prodotti di qualità a prezzi convenienti per uno stile di vita sano ed equilibrato.*

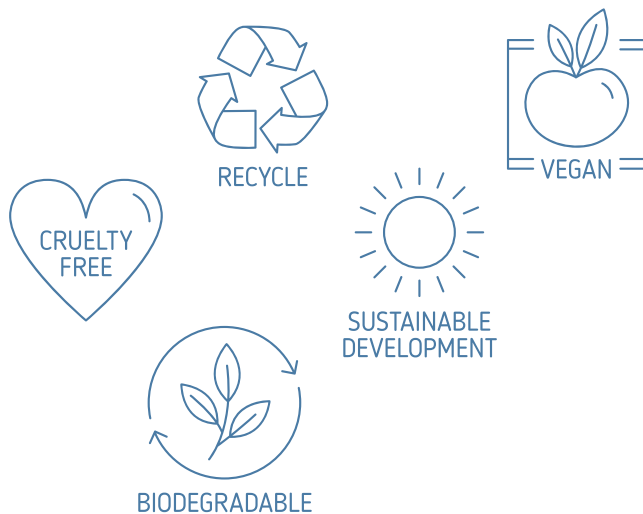
- ♥ Grazie alle sue marche private, assicura ai suoi clienti **qualità e convenienza** costante, garantendo allo stesso tempo freschezza e assortimento locale ogni giorno nei reparti ortofrutta, gastronomia, macelleria e pescheria.
- ♥ L'Assicurazione Qualità è composta da risorse specializzate nella gestione di tutti gli aspetti relativi alle tematiche della sicurezza igienico-sanitaria dei prodotti.
- ♥ Nel corso del 2021, le attività ispettive condotte da parte delle Autorità preposte al controllo del rispetto delle normative su alimenti e siti produttivi, di stoccaggio o commerciali, vendite promozionali e buone pratiche in materia ambientale sono state 40 e 40 i campioni di prodotti prelevati.
- ♥ La trasparenza è uno dei valori cardine con cui l'insegna comunica con i clienti: ancora prima dell'entrata in vigore del Decreto legislativo 116 del 3 settembre 2020 sull'etichettatura ambientale, ha sempre dichiarato in etichetta il nome del fornitore e l'indirizzo dello stabilimento.
- ♥ Todis ha ricevuto un numero estremamente esiguo di reclami e suggerimenti dai propri clienti e ha trattato ogni osservazione con estrema attenzione, rispondendo in maniera puntuale al **100%** delle segnalazioni ricevute. L'Ufficio Qualità di Todis risponde nell'arco di 24-48 ore fornendo spiegazioni e suggerendo le azioni da intraprendere.



- Da giugno 2021, alcuni dei punti vendita Todis dispongono di Totem multimediali: un servizio aggiuntivo per i clienti ideato per semplificare l'acquisto e il pagamento di tantissimi servizi come ricariche telefoniche, bollette, multe, utenze ect E' inoltre possibile acquistare numerosissime Gift card: dall'abbigliamento ai videogame, passando per i viaggi e i trasporti.



# Innovazione e sviluppo di prodotti



- Con oltre 3.000 referenze a marchio proprio, l'insegna è da sempre attenta alle tendenze di mercato su possibili novità e innovazioni per dare il maggiore servizio al consumatore con un costante investimento di pensiero e ideazione di nuovi prodotti.
- Sul fronte sviluppo, Todis solo nel 2021 ha inserito all'interno del suo assortimento più di **30 referenze Bio e 42 vegan**. Nel 2021, il 10% dell'assortimento Todis è stato dedicato alla linea "free from" e bio.

## **Prodotti sostenibili , Vegan e Cruelty Free**

- Offrire prodotti sostenibili significa misurarne e valutarne gli impatti nel loro intero ciclo di vita, e, in secondo luogo, sviluppare linee di vendita caratterizzate da un impatto ambientale minimo.
- I prodotti Todis godono di diverse certificazioni ambientali.



# LA COMUNITÀ

## Todis per Komen Italia

La strada per la prevenzione Passa per Todis

*Todis è da sempre in prima linea per sostenere le comunità dei territori in cui opera con molteplici azioni: dalle donazioni dirette ad attività di sensibilizzazione della clientela fino al sostegno di Enti e Associazioni no-profit, operanti nel settore sociale e scientifico.*



Nel 2021 abbiamo sostenuto **Komen Italia**, organizzazione basata sul volontariato, in prima linea nella lotta ai tumori del seno, con «**La Carovana della Prevenzione passa per Todis**»: un programma nazionale itinerante di prevenzione senologica nelle principali piazze italiane, partito nel 2020, dove sono stati messi a disposizione a tutte le donne **screening gratuiti**. Il progetto ha previsto l'utilizzo di unità Mobili in grado di effettuare tutti gli esami per la diagnosi precoce dei tumori del seno con spazi ambulatoriali, personale sanitario specializzato e tecnologie di ultima generazione, tra cui mammografo digitale ed ecografo portatile.



**10**  
**TAPPE**

SVOLTE TRA IL 2020 E IL 2021



**258**  
**SCREENING**  
**EFFETTUATI**



**350**  
**DONNE COINVOLTE**  
**IN QUESTA INIZIATIVA**





# Todis per la Comunità' di Sant'Egidio



*Dal 2007, Todis sostiene la Comunità di Sant'Egidio con donazioni dirette e iniziative dedicate riguardanti il recupero delle eccedenze alimentari messe a disposizione per le cucine della Comunità. Negli anni abbiamo istituito giornate di raccolta, denominate "Spese Sospese", volte a sensibilizzare i clienti a donare prodotti, alimentari e non, ai più bisognosi presso gli oltre 270 punti vendita dell'insegna distribuiti nel Centro-Sud Italia.*

*"Da Todis non si butta niente"*

Nell'ambito della campagna solidale «**Da Todis non si butta nulla**», l'insegna ha donato alla Comunità di Via Dandolo **50.000 euro** per i lavori di ristrutturazione della **Mensa dei Poveri** e del nuovo **impianto di climatizzazione** di nuovo operativa da dicembre 2021.



Da sinistra. Cesare Zucconi, Segretario Generale Comunità' di Sant'Egidio, Massimo Lucentini Direttore Generale Todis.



Bambino Gesù  
FONDAZIONE

100.000€



# Todis per la Fondazione Bambino Gesù Onlus

Dal **2020** affianchiamo la **Fondazione Bambino Gesù**, attraverso il Progetto «Abbraccia la Ricerca», la campagna sociale dedicata alla Ricerca Scientifica correlata alle possibili conseguenze del nuovo Coronavirus su neonati e bambini. In particolare, **“Abbraccia La Ricerca”** promuove progetti specifici e di implementazione di tecnologie e apparecchiature mediche essenziali per meglio comprendere il decorso del COVID 19 su neonati e bambini, con attenzione agli studi osservazionali e alle ricerche sulle immunopatologie che coinvolgono prevalentemente l'apparato cardiovascolare, respiratorio e gastrointestinale dei piccoli pazienti. Todis si è impegnata in questo progetto con una donazione di **100.000 euro**.



# Essere donna non è un lusso

- ♥ In occasione della Festa della Donna 2021, l'insegna ha lanciato la campagna "ESSERE DONNA NON E' UN LUSO", dimostrando il suo impegno per contrastare la disparità di genere che penalizza le donne con conseguenze rilevanti sia sul piano economico che sociale.
- ♥ Dal 6 al 15 marzo 2021, in tutti i punti vendita Todis, le clienti hanno potuto acquistare assorbenti della linea Nounce, con uno sconto dell'IVA del 22%.
- ♥ Fino a gennaio, in Italia i prodotti igienici femminili erano esclusi dalla categoria di beni di prima necessità e tassati con un'aliquota del 22% come per l'abbigliamento, i gioielli, il vino e le sigarette. Con la legge di Bilancio 2022 l'iva applicata è scesa al 10%.



*“Questa iniziativa rappresenta il nostro supporto come donne, e come imprenditrici, al mondo femminile, certe che ognuno di noi debba fare la sua parte per superare qualsiasi forma di diseguaglianza che, ancora oggi, rappresenta una barriera importante per lo sviluppo del nostro Paese. Un primo traguardo è stato raggiunto, ma la strada è ancora lunga: puntiamo a fare rientrare questa tipologia di prodotti nella categoria beni di prima necessità, per i quali l'imposta è pari al 4%”.*

*Sara Pifferi, Direttore Marketing Todis*



# Todis per il sociale



Donazioni derrate alimentari: per Comunità di Sant'Egidio, RomaAmor e altre associazioni territoriali oltre **25.000** referenze di cui **6 quintali** di prodotti deperibili.



 SANT'EGIDIO

 Todis



**6qI**  
DI PRODOTTI  
DEPERIBILI



**25.000**  
REFERENZE



# I DIPENDENTI

*Todis si impegna ogni giorno a investire sulle persone, valorizzare le competenze di ciascun dipendente, promuovere la crescita personale e professionale di tutti i suoi collaboratori, accompagnandoli nella costruzione del loro futuro.*

- ♥ Iges Srl conta più di **100 collaboratori** collocati negli uffici della sede centrale di Fiano Romano (RM) e nella sede di Addis Srl. Complessivamente in tutta la rete vendita lavorano più di **3.700 collaboratori** tra addetti dei punti vendita in franchising e dipendenti.
- ♥ “#ChinonsiFormasiferma” è lo slogan motivazionale utilizzato per la formazione: negli anni sono stati svolti diversi corsi tra cui Team Sales, Adobe e Dreamweaver, Public Speaking, Gestione Meeting, Team Building.
- ♥ Il sistema di welfare è basato sull’ascolto delle preferenze espresse dai dipendenti. Per velocizzare i rapporti tra la sede centrale e i negozi affiliati, Todis ha avviato nel 2021 **un’app dedicata per condividere** in modo veloce idee e suggerimenti, o individuare opportunità di business tra tutti gli imprenditori affiliati e i dipendenti.

Nel 2021



**250**  
ORE DI FORMAZIONE



**120**  
COLLABORATORI



- Da marzo 2022 fino ad aprile 2023, sarà attivo il progetto **Todis Management** destinato esclusivamente a imprenditori, capi di negozi e capi reparti con l'obiettivo di accrescere le loro competenze (manageriali e tecniche) nell'area Gestione d'Impresa, per poter governare in modo più efficace il sistema azienda, integrandolo in un contesto sempre più competitivo e organizzato.

I Moduli Formativi riguarderanno:

- le Risorse Umane (solo per Imprenditori/Imprenditrici);
- gestionale (solo per Imprenditori/Imprenditrici);
- commerciale;
- HACCP e Normative;
- power Skills;
- relazione con il Cliente;
- contratti (solo per Imprenditori/Imprenditrici);
- formazione Tecnica sul Punto di Vendita (solo per capi negozio e capi reparto).

Al termine di ogni modulo è previsto un esame di valutazione.

## Nel 2022/23 Todis Management



**760**  
ORE DI FORMAZIONE



**160**  
DIPENDENTI ISCRITTI  
AL PROGETTO



**Imprenditori e dipendenti avranno la possibilità di partecipare a viaggi-studio nelle principali città europee per:**

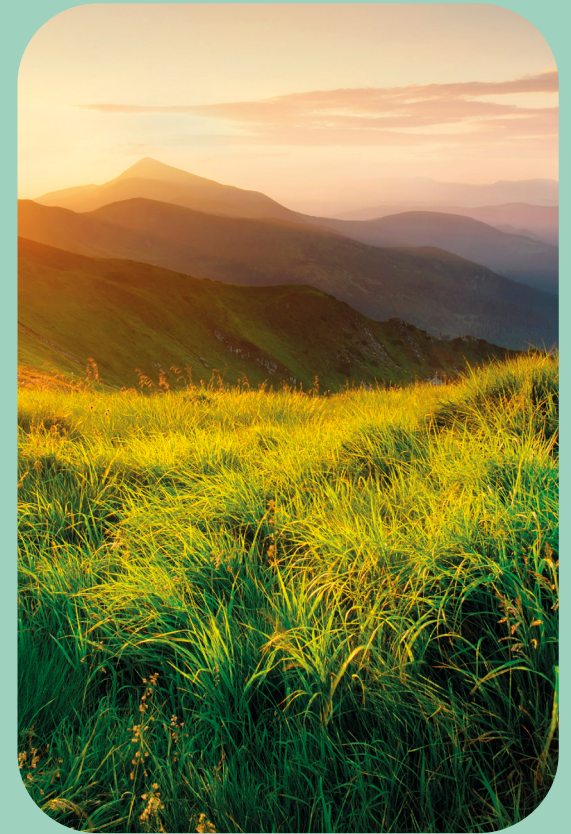
- rimanere aggiornati sulle novità del mondo Retail;
- stimolare il pensiero innovativo e le nuove idee;
- visitare store di rilievo affiancati da esperti e store manager dei negozi stessi.



# AMBIENTE

*Todis è consapevole che le sue attività di produzione e distribuzione generano degli impatti sull'ambiente e per questo investe risorse per migliorare le proprie prestazioni. La sua strategia si focalizza sull'implementazione di soluzioni sempre più sostenibili in tema di packaging, riduzione delle emissioni di CO2, e gestione degli sprechi.*

- ♥ L'insegna adotta innovazioni tecnologiche che, oltre a rispondere alle esigenze funzionali richieste dal packaging, generano un impatto positivo sull'aspetto ambientale con particolare attenzione alla riduzione dell'utilizzo della plastica.
- ♥ Sul fronte della gestione degli sprechi, l'insegna si impegna quotidianamente a diminuire le eccedenze alimentari, devolvendo tutto ciò che gli enti benefici possono gestire e ponendosi l'obiettivo di ridurre la quantità di alimenti destinati a rifiuto.
- ♥ Tutti i nuovi punti vendita vengono progettati secondo le specifiche del DM 26/06/2015 sui requisiti minimi in materia di efficienza energetica in edilizia, inoltre ci si sta proiettando verso la realizzazione di edifici n-ZEB a energia zero.
- ♥ L'obiettivo è raggiungere la massima efficienza energetica: **illuminazione LED, condizionamento con pompa di calore ad elevatissimi SCOP/ESEER, recupero termico dagli impianti di refrigerazione alimentare** per la produzione di acqua calda sanitaria, contenimento delle dispersioni di energia frigorifera attraverso l'adozione di **frigoriferi in sala vendita efficienti e coibentati e centrali del freddo combinate a CO2.**



# Riano: il nuovo impianto fotovoltaico

- ♥ Entro il 2022, il centro di distribuzione Todis di Riano (RM), della superficie di **30.000 mq**, sarà dotato di un impianto fotovoltaico della potenza di **500kW** che gli consentirà **un autoconsumo completo dell'energia prodotta**, massimizzando il concetto di efficientamento energetico con lo sfruttamento delle fonti rinnovabili, evitando così cessioni di energia alla rete.
- ♥ La produzione annua calcolata sarà di circa **675.000kWh** che equivalgono al **50% del consumo annuo** dello stabilimento e al **95% del consumo diurno**, rendendo l'edificio quasi completamente autosufficiente.







- ♥ L'impianto fotovoltaico installato a Riano permetterà di evitare l'emissione in atmosfera di
  - **360 tonnellate di CO2 all'anno**
  - **9.000 tonnellate di CO2 in 25 anni** (durata media di ciclo di vita dell'impianto).
- ♥ Il dato si può quantificare anche con un numero di alberi equivalente a oltre **3.500 alberi all'anno**.



OGNI ALBERO PUÒ ASSORBIRE  
INFATTI CIRCA 100KG DI CO2 ALL'ANNO



**3.500**  
ALBERI ALL'ANNO



**- 360t**  
DI CO2 L'ANNO



**- 0.53 Kg**  
DI CO2 PER  
OGNI KWH  
PRODOTTO  
DA FOTOVOLTAICO.



# Obiettivi

ENTRO IL  
2025



**50%**  
DI IMBALAGGI  
IN RPET



**1.000** KWH  
DI POTENZA  
ELETTRICA  
DA FOTOVOLTAICO



**2.500.000** KWH  
DI ENERGIA  
VERDE ANNUA  
PRODotta



**Grazie**  
*per l'attenzione*

